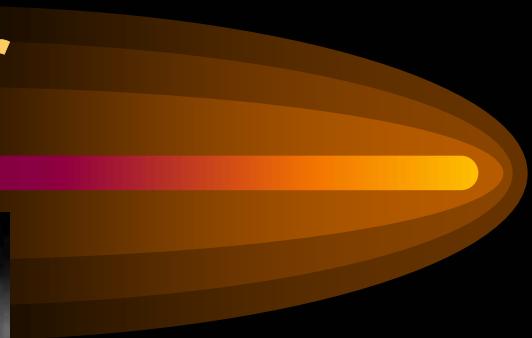


Roman Bühler



Roman Bühler mit seiner Edge Acro-Maschine



Patentierter Rückenflügel Entwickelt von Roman Bühler



Kunstflugmaschine Robin



***Mit dieser Maschine wurde er
Schweizermeister***



Messerflug mit der Extra



Roman Bühler im Austauschprojekt in Russland



Das Red Bull Acro – Team



Roman
Bühler



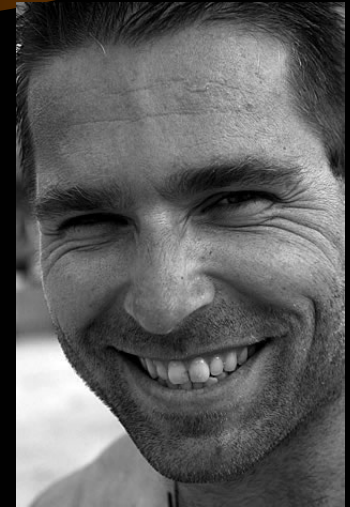
Dominique
Steffen



Guido
Gehrman



Ueli
Gegenschatz



Hannes
Arch

Flug mit Hängegleiter entlang einer Felswand



Flug mit einem Delta kurz nach dem Start



Roman Bühler mit einem Ultraleicht- Flugzeug



Ein anderes Ultraleicht - Flugzeug



Die Edge in einer steilen Kurve



Roman Bühler und ich kurz vor dem Start

